



**Sistema HPC-LAM**

Sistema di impermeabilizzazione di superficie, privo di giunti, con speciale membrana flessibile a base di resine poliuretaniche

*Le prestazioni*



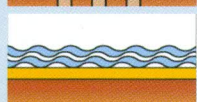
**Impermeabile**



**Resistente al ghiaccio**



**Traspirante**



**Idoneo per acqua stagnante e serbatoi**



**Chimico - resistente**



**Ad alta flessibilità da -40°c a +80°c**



**Ottimo crack bridging**  
(capacità di far ponte su fessure)

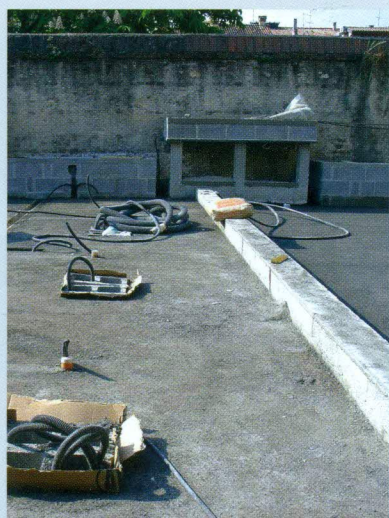


**Riflettente (nel colore bianco)**

*Le caratteristiche del sistema permettono di ottenere un' impermeabilizzazione continua priva di giunti e sormonti, traspirante, dotata di notevole leggerezza, perfetta per coperture complesse o ricche di elementi passanti, perfettamente aderente a qualunque supporto e pertanto facilmente manutenibile, applicata senza fiamme libere*

**Sistema HPC-LAM**

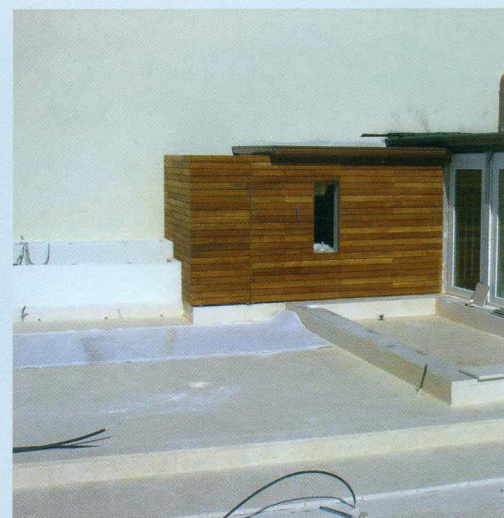
**Applicazioni per la creazione di tetti giardino**



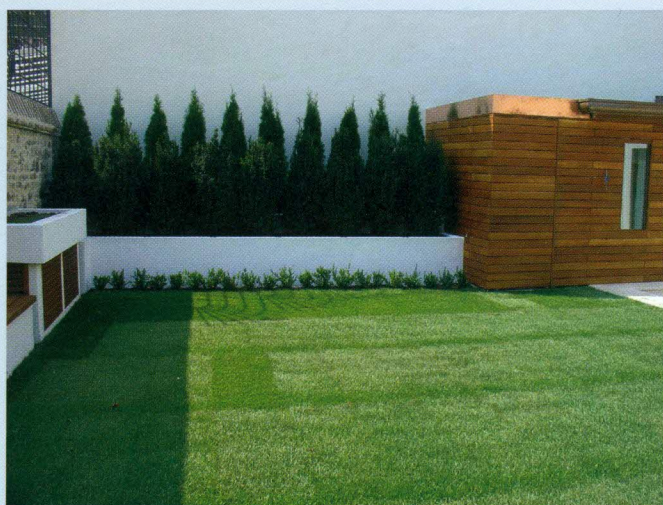
*Sottofondo predisposto prima del trattamento*



*Si notino la totale assenza di giunti e sormonti e la perfetta adesione al sottofondo*



*Superficie dopo il trattamento.*



*Lavori ultimati*





**Sistema HPC-LAM**  
Applicazioni per coperture piane



Applicazione su copertura piana



Applicazione su veranda

*Il Sistema HPC-LAM si applica su terrazze e balconi; sulla superficie esistente, in massetto cementizio, ceramica, gres, clinker, marmette in cemento, Sistema HPC-LAM unisce alle eccellenti qualità tecniche di adesione al supporto, elasticità, impermeabilità, un gradevole effetto estetico potendo personalizzare il colore di finitura e ottenendo effetti decorativi con l'inserimento di chips colorate. Il sistema può anche avere caratteristiche antiskid.*

*Il Sistema HPC-LAM si applica su coperture di capannoni industriali, tetti piani, anche in presenza di guaine tradizionali esistenti, evitando lo sveltimento o il ripristino.*



Superficie in preparazione



Preparazione intermedia



Lavorazione terminata

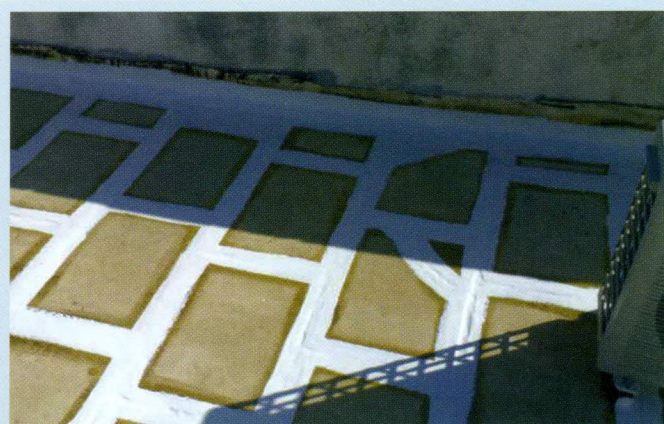


**Sistema HPC-LAM**  
Applicazioni per copertura in pietra

*Sigillatura giunti dei lastricati solari in pietra mediante applicazione a mano di membrana continua avente elasticità >400% e UV resistente*



Fase di parziale applicazione su supporto opportunamente preparato



Lavori ultimati